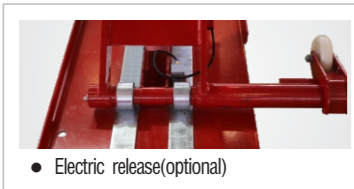




• Emergency hand pump(optional)



• Pneumatic release



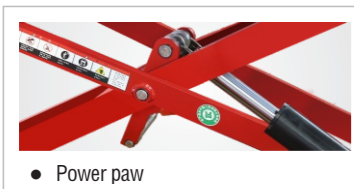
• Electric release(optional)



• Moving wheel



• Pull rod moving wheel



• Power paw

CHARACTERISTICS

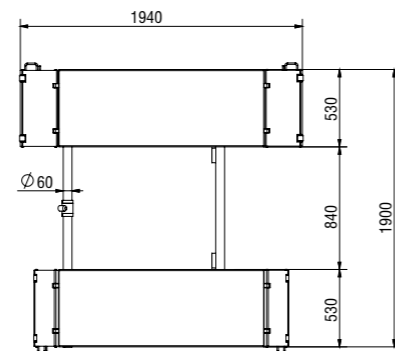
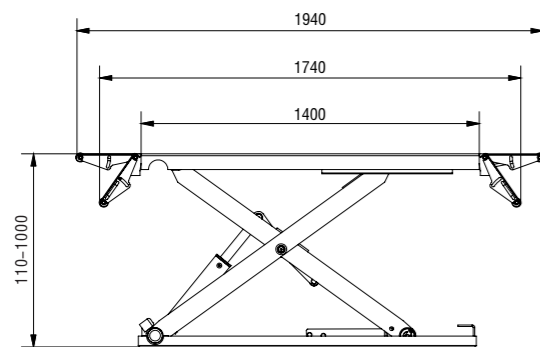
- 1.The lifting platform extension, according to the different models of the vehicle support the ramp and extension, flexible use, cover small space.
- 2.Pneumatic release, safe and reliable.
- 3.The initial height is lower (110mm), have sliding ramp and extension.
- 4.Adopt axis driven, synchronization performance good, lifting capacity well.
- 5.Hydraulic system adopted imported electromagnetic valve and seal components, ensure the stability and working life of the machine.
- 6.When the power supply is off, lift and vehicle can be down by manual.
- 7.Rising and falling have safety alarm device.
- 8.Oil cylinder with upper return oil, prevent oil cylinder rust.

TECHNICAL SPECIFICATIONS

| | |
|------------------------|--------------------------|
| Lifting Capacity | 3000kg |
| Lifting Height | 1000mm |
| Min. Height | 110mm |
| Lifting Time | 50s |
| Length Of The Platform | 1400mm |
| Platform Width | 530mm |
| Motor Power | 3.0kw-380v or 3.0kw-220v |
| Oil Pressure Rating | 24MPa |
| Air Pressure | 0.6-0.8MPa |
| Weight | 580kg |

Note: According to user requirements for different voltage and frequency product (specific parameters see the equipment signs)

DIMENSIONS (mm)



KW-3227

MID-POSITION SCISSOR LIFT

Mid-position scissor lift is suitable for mini car's maintenance .



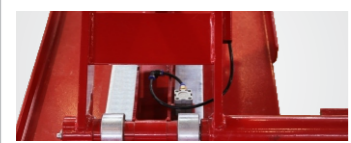
(Optional color)

The Insurance For The Product Is Undertaken By The People's Insurance Company Of China Passed ISO9001:2000 Quality Management System Certificate and CE Certificate





• Bơm tay khẩn cấp (tùy chọn)



• Xả khí nén



• Khóa điện (tùy chọn)



• Bánh xe di chuyển



• Bánh xe di chuyển thành kéo



• Thủy lực nâng hạ

ĐẶC TRƯNG

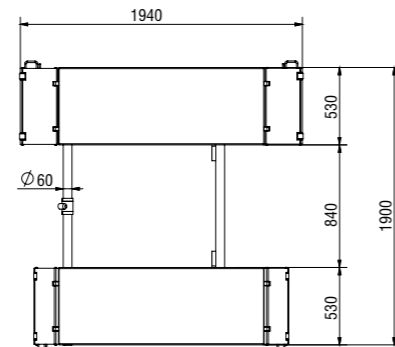
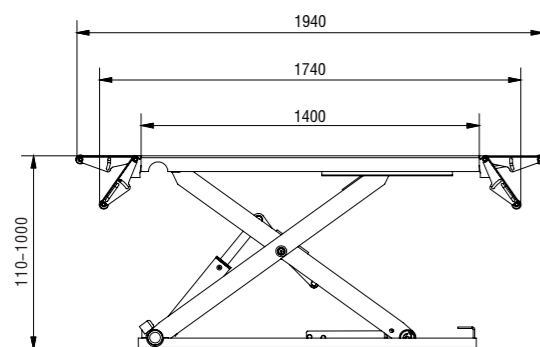
1. Phần mở rộng của bộ nâng, theo các mẫu xe khác nhau hỗ trợ đoạn nối và phần mở rộng, sử dụng linh hoạt, bao phủ không gian nhỏ.
2. Khóa an toàn khí nén, an toàn và đáng tin cậy.
3. Chiều cao ban đầu thấp hơn (110mm), có dốc trượt và phần mở rộng.
4. Áp dụng trực truyền động, hiệu suất đồng bộ hóa tốt, khả năng nâng tốt.
5. Hệ thống thủy lực sử dụng van điện từ nhập khẩu và các bộ phận làm kín, đảm bảo sự ổn định và tuổi thọ làm việc của máy.
6. Khi nguồn điện bị tắt, thang máy và phương tiện có thể được hạ xuống bằng tay.
7. Tăng và giảm có thiết bị bảo động an toàn.
8. Xi lanh dầu với dầu hồi lưu phía trên, ngăn ngừa gỉ xi lanh dầu.

THÔNG SỐ KỸ THUẬT

| | |
|----------------------|--------------------------|
| Tải trọng nâng | 3000kg |
| Chiều cao nâng | 1000mm |
| Chiều cao tối thiểu | 110mm |
| Thời gian nâng | 50s |
| Chiều dài bộ | 1400mm |
| Chiều rộng bộ | 530mm |
| Công suất động cơ | 3.0kw-380v or 3.0kw-220v |
| Áp suất dầu định mức | 24MPa |
| Áp suất khí | 0.6-0.8MPa |
| Trọng lượng | 580kg |

Lưu ý: Theo yêu cầu của người dùng đối với các sản phẩm điện áp và tần số khác nhau (các thông số cụ thể xem các dấu hiệu cân bằng)

KÍCH THƯỚC (mm)



KW-3227
CẦU NÂNG CẮT KÉO DI ĐỘNG 3 TẦN

Cầu nâng cắt kéo di động thích hợp với việc bảo dưỡng nhanh lưu động



(Màu sắc lựa chọn) RAL 3001 RAL 5002 RAL 7040 RAL 7016 RAL 9005

Đạt chứng chỉ hệ thống quản lý chất lượng ISO9001:2000 và chứng chỉ CE

